



**Electrolux**  
PROFESSIONAL

## Moduláris főzőberendezések 900XP Gázüzemű automata tésztafőző, 150 L

TERMÉK #

MODELL #

NÉV #

SIS #

AIA #



391113 (E9PCGHIRF0)

Automata tésztafőző -  
direkt gáz, 150 literes,  
1x15kg-os billenő kosárral

### Rövid leírás

#### Termék szám

Nagy hatékonyságú 23 kW-os égőfejek. Használható földgázzal vagy LPG gázzal. Vízsint állandó szinten tartása. 150 literes medence 316-L típusú rozsdamentes acélból, lekerekített sarkokkal. Rozsdamentes acélból készült állítható magasságú (50mm) lábak. Rm. acél konstrukció. Nagy teherbírású belső rm. acél keret. Szigetelt fedő ellensúlyozott rugókkal az egyszerű használatért.

### Fő jellemzők

- Magas termelékenység és minőség a nagy hőhatékonyságnak és automata főzési idő beállításnak köszönhetően.
- A medencében túlfolyó cső található, amin keresztül a hab eltávozik.
- Nagy méretű leürítő csap, amelyre a kosarak leengedés céljából rátehetőek.
- AISI 316-L rozsdamentes acélból készült 150 literes medence.
- Folyamatos vízszint utántöltés.
- Automata vízfeltöltés.
- Automata begyűjtés, amikor a víz elér egy minimum szintet. Elektromos szelep hőmérséklet érzékelővel a túlfűtés ellen.
- A digitális időzítő precíz főzési paraméter beállítást garantál.
- Egyszerű és könnyen kezelhető kezelői panel.
- Vízálló kezelői gombok.
- A felemelkedő kosár automatikusan megbillen a főzési ciklus végén.
- Rozsdamentes acélból készült égéstér és tartóváz.
- Rozsdamentes acélból készült égőfejek örlánanggal, biztonsági szeleppel és lángérzékelővel.
- Piezo gyújtás hőelemmel.
- Nagy teherbírású belső keret rozsdamentes acélból, szatén fényezésű külső panelek.
- IPX 5 vízvédelmi szint.

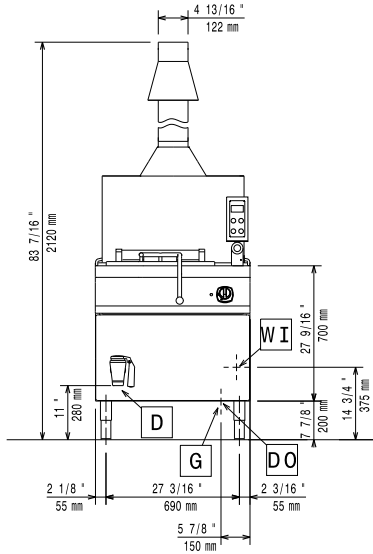
### Opcionális tartozékok

- Égéstermék visszaáramlás gátló, PNC 206132   
150 mm átmérőjű
- Illesztőgyűrű füstgáz lecsapatóhoz, 150 mm átmérőjű PNC 206133
- Elülső védőszalag beton installációhoz, 1000 mm PNC 206150
- Elülső védőszalag beton installációhoz, 1200 mm PNC 206151
- Elülső védőszalag beton installációhoz, 1600 mm PNC 206152
- Elülső védőszalag, 800 mm PNC 206176   
(hűtött/fagyasztott pulthoz nem)
- Elülső védőszalag, 1000 mm PNC 206177   
(hűtött/fagyasztott pulthoz nem)
- Elülső védőszalag, 1200 mm PNC 206178   
(hűtött/fagyasztott pulthoz nem)
- Elülső védőszalag, 1600 mm PNC 206179   
(hűtött/fagyasztott pulthoz nem)
- Védőszalag pár (nem hűtött/fagyasztott pulthoz) PNC 206180
- Füstgáz lecsapató 1 modulhoz, PNC 206246   
d= 150 mm
- Tartóelem lábhoz vagy kerékhez PNC 206368   
- 1200mm (700/900XP)

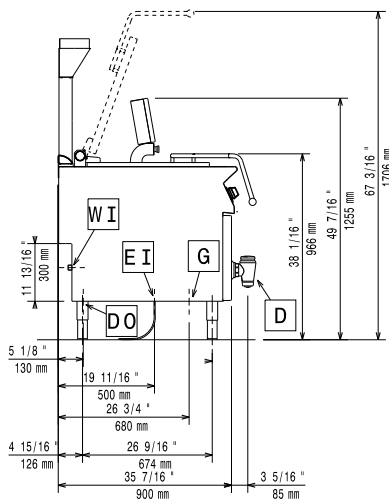
### Jóváhagyás

- Tartóelem lábhoz vagy kerékhez - 1600mm (700/900XP) PNC 206369
- Tartóelem lábhoz vagy kerékhez - 2000mm (700/900XP) PNC 206370
- Hátsó panel - 1000mm (700/900XP) PNC 206375
- Hátsó panel - 1200mm (700/900XP) PNC 206376
- 2 oldalpanel szabadonálló készülékekhez PNC 216134
- Kocsi emelővel és eltávolítható tankkal PNC 922403

Előlnézet

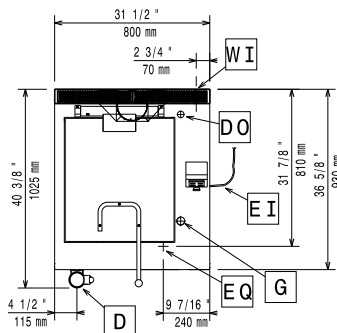


Oldalnézet



- D = Leürítés**                      **WI = Víz bemenet**  
**EI = Elektromos csatlakozás**  
**EQ = Ekvipotenciális csavar**  
**G = Gázcsatlakozás**

Felülnézet


**Elektromos**

**Tápfeszültség:** 230 V/1N ph/50 Hz  
**Felvett teljesítmény:** 0.15 kW

**Gáz**

**Natural gas - Pressure:** 7" w.c. (17.4 mbar)  
**Gázteljesítmény:** 23 kW  
**Standard gáz típus:** Földgáz  
**Opcionális gáztípus:** LPG;Földgáz  
**Gáz bemenet:** 3/4"

**Víz:**

**Total hardness:** 5-50 ppm  
**Leürítés "D":** 2"  
**Bejövő hidegvíz cső méret:** 3/4"

**Electrolux Professional** recommends the use of treated water, based on testing of specific water conditions.

Please refer to user manual for detailed water quality information.

**Technikai információ:**

**Medencék száma:** 1  
**Hasznos medence méretek (szélesség):** 530 mm  
**Hasznos medence méretek (magasság):** 550 mm  
**Hasznos medence méretek (mélység):** 570 mm  
**Medence kapacitás (MAX):** 150 lt MAX  
**Nettó súly:** 165 kg  
**Szállítási súly:** 174 kg  
**Szállítási magasság:** 1500 mm  
**Szállítási szélesség:** 1100 mm  
**Szállítási mélység:** 900 mm  
**Szállítási térfogat:** 1.49 m<sup>3</sup>  
**Tanúsítvány** GPC15

If appliance is set up or next to or against temperature sensitive furniture or similar, a safety gap of approximately 150 mm should be maintained or some form of heat insulation fitted.